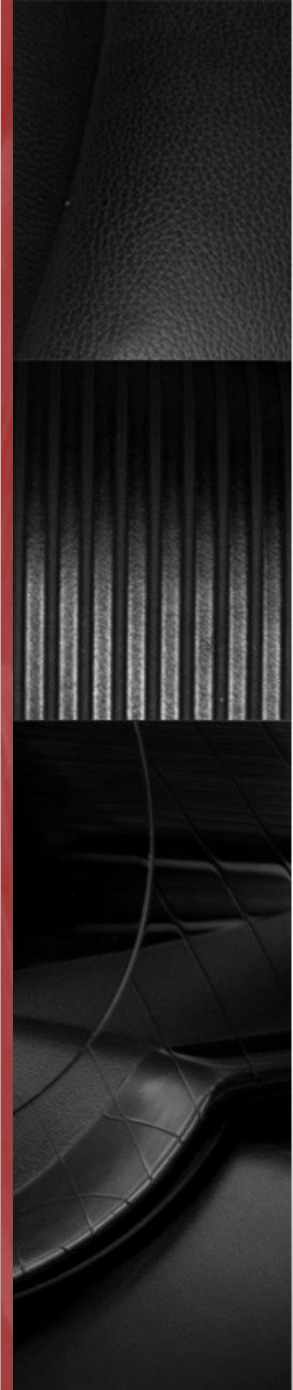


БЪЛГАРСКИЯТ БВП 1870–1945: РАСТЕЖ БЕЗ РАЗВИТИЕ?

**Доц.д-р Мартин Иванов
Институт по история БАН**



ЦЕЛИ И ЗАДАЧИ

- да се очертае *количествената рамка* на процесите, протичащи в българското общество от Възраждането до наши дни
- вековна перспектива (140 г.)
- динамичен ред: брутен вътрешен продукт (БВП)
- съпоставимост на резултатите във времето – постоянни цени
- международни сравнения – Maddison: international 1990 dollars
- максимална прозрачност на оценките

НАЛИЧНОСТИ

- До момента разполагахме с БВП оценки:
 - 1990–2010: измервания на НСИ (1980-90)
 - 1950–1989: ЦРУ (Групата на Алтън)
 - 1939, 1948, 1950, 1952, 1954–1989 ЦСУ:
съвкупен обществен продукт и национален
доход
 - 1924–1945: Асен Чакалов
 - 1892, 1911: Кирил Г. Попов
 - 1870, 1890, 1910, 1913, 1924–2006:
Мадисън

ВЕКОВЕН РЕД

- Представеният тук ред е съставен от следните части:
 - 1870, 1880, 1887–1924: собствени изчисления
 - 1925–1945: акуратно дефлиране на Чакалов
 - 1950–1989: Алтън *et al.*
 - 1990–2010: НСИ
- 1950–2006 в международни долари по Мадисън

1870–1924: ИЗТОЧНИЦИ

- Официални статистически източници:
 - Статистически годишници
 - Различни статистически серии (БДЖ, търговия, цени)
 - Преброявания на населението и индустриални анкети
 - Периодични издания на ГДС: “Месечни известия” и “Тримесечно списание”
 - Публикации в “Държавен вестник” преди 1890 г.
 - Османски “салнамета”.
- Полуофициални и неофициални публикации:
 - Списания (“Известия на БНБ”, “Хладилно-кланично дело”, “Месо и мляко” и др.)
 - Баланси на фирми (архив, преса)
 - “Стопанска България” на К. Г. Попов

1870–1924: ГРАНИЦИ И МЕТОД

- *Граници:* днешната територия на България (111 хил. кв. км)
 - Днешната територия е по-голяма с 6,7 % спрямо тази от междувоенния период и с 13% г. по отношение на територията до 1912 г.
- *Метод:* по Чакалов: комбиниране на производствения метод и метода на доходите (по СНС). Стандартна практика в литературата при исторически национални сметки
 - *Производствен метод* – обем физическо производство (в кг) * цена на производител (от 1939 г.) – ок. 60 % от компонентите на БВП
 - *Метод на доходите* – за услугите и част от вторичния сектор (занаятчии, строители...) броят на заетите * средният им годишен доход – ок. 40 % от компонентите на БВП

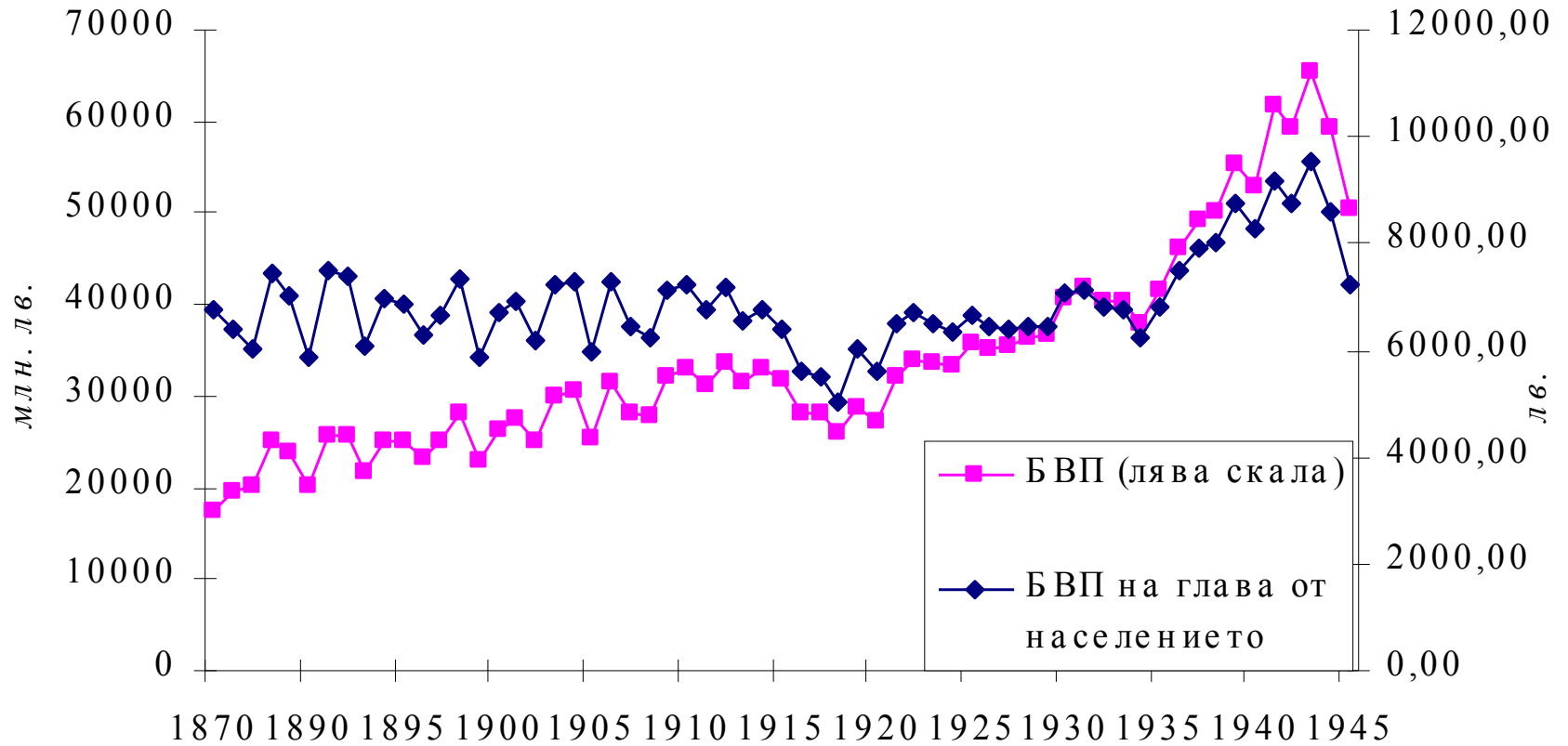
1870–1924: ВЕРИФИКАЦИЯ НА РЕЗУЛТАТИТЕ

- Преизчисляване на БВП за **1924** по метода на Чакалов, но с официалните данни: разлика от 0,78%!
- Разликата с Попов е също незначителна: 1,57% за **1911** и 8,13% за **1892** г.
- => Настоящите оценки на БВП свързват в един ред предходните оценки на Попов и Чакалов и ги удължават с четвърт век назад

1924–1945: КОРЕГИРАНЕ НА ЧАКАЛОВ

- Чакалов ползва индекса на цените на ГДС, който включва почти изцяло земеделски стоки
- Изграждане на секторни дефлатори:
 - Индекс на индустриалните цени, 1939=100
 - Индекс на наемите, 1939=100
 - Индекс на транспорта и съобщения, 1939=100
 - Индекс на заплащането на труда, 1939=100
 - Индекс на заплатите на държавните служители, 1939=100

Фиг. 1. БВП и БВП на глава от населението, 1870–1945, в 1990 щ. дол.





Фиг. 2. БВП на глава от населението, 1870–1945, в 1990 щ. дол.

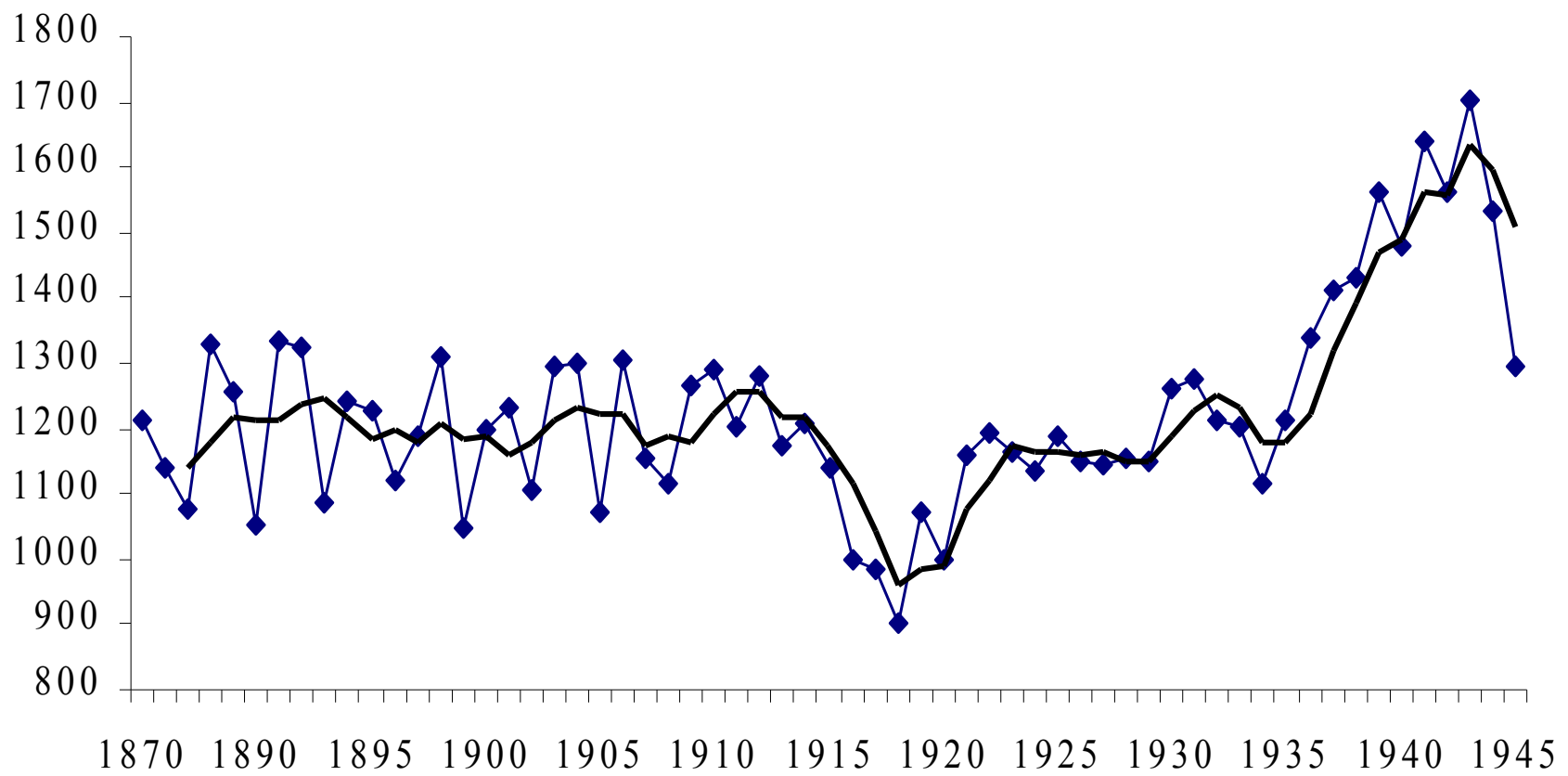


Таблица. 1. Секторни тегла в БВП, 1870–1945, %

	<i>1870</i>	<i>1912</i>	<i>1929</i>	<i>1945</i>
Първичен сектор	59	56	52	43
Вторичен сектор	23	13	16	18
Третичен сектор	18	31	32	39
Занаяти	21	9	10	7
Скот. (дял в СС)	44	33	36	30

Таблица 2. БВП на глава от населението, 1870–1945, в 1990 щ. д.

	<i>1870</i>	<i>1912/13</i>	<i>1929</i>	<i>1943/45</i>
България	1211	1279	1148	1702
Гърция	880	1592	2342	938
Испания	1200	2056	2739	2102
Португалия	975	1250	1610	1804
Финландия	1140	2022	2717	3450
Ирландия	1775	2736	2824	3019
Великобритания	3190	4762	5503	7056
САЩ	2445	5301	6899	11709
УК/BG, пъти	2,6	3,7	4,8	4,1

Фиг. 3. Вековната перспектива, БВП на глава 1870–2006, в 1990 щ. дол.



Таблица 3. Вълни на растеж, 1870–2006

	<i>Годишен темп, %</i>	<i>Продължителност, год.</i>
Първа (аграрна)	4,78%	9
Втора (индустр.)	3,72%	37
Трета (услуги)	5,30%	9 (11)

Икономически растеж имаме през 54 от общо 136 години или 40%

ДЪЛГАТА КАРТИНА, 1870–1945

- Между 1870 и 1945 г. селското население се увеличава с 0,91% годишно; обработваемата земя – с 0,64%, а първичният сектор в БВП – с 1,48%
- => за 7 десетилетия най-ниско технологичният сектор на икономиката увеличава своя доход по постоянни цени три пъти (от 10,3 на 30,1 млрд. лв.) а годишният му темп на растеж надвишава този на факторите (труд и земя).
- => Градското население нараства от 16 на 25%, а делът на първичния сектор в БВП спада от 60 на 40%
- Същевременно, международните сравнения показват *изоставане*, а не *наваксване*.

ДЪЛГАТА КАРТИНА, 1870–1945

- Очевидно, промените са започнали преди ВСВ, но стават мъчително бавно и трудно, което създава лъжовно усещане за застои и дори упадък, т.нар. „растеж без развитие“ (Гершенкрон, Лампе, Паларет)
- Причините за тази летаргичност се нуждаят от отделен анализ
- Най-вероятно те се крият в:
 - погрешно избраните приоритети: индустриален протекционизъм и
 - неефективни институции (корупция, правна система, администрация *Doing Business in Historical Perspective*).

ДЪЛГАТА КАРТИНА, 1870–1945

- За ускорение можем да говорим едва след Голямата депресия (1935–1943).
- Новото е, че връхната точна не е през 1939 (както твърдеше комунистическата пропаганда), нито през 1940 (както показваше Чакалов), а чак в 1943 г.
- Това дава почти цяло десетилетие на устойчив растеж дори през войната (1935–1943).
- Без съмнение влияние оказва обвързването с немската икономика, но продължилият след 1941 г. ръст говори и за местни източници:
 - Човешки капитал (образование, здравеопазване)
 - Социален капитал (междупличностно доверие, участие в организации (БЗНС, кооперации))
 - “Нискобюджетна модернизация на СС” (язовирите са скъпи, но се ползват нови селектирани семена; от жито през тютюн към плодове, зеленчуци и скотовъдни произведения)

ИЗСЛЕДОВАТЕЛСКА ПРОГРАМА

- Да се запълни реда: 1946–1949
- Да се преизчисли БВП през комунистическия период като се направи съпоставим с предходния/следващия период: 1950–1989
 - НСИ да развие вкус към историческите анализи и дългите редове. Сега всичко почва през 2000, в най-добрия случай от 1990 г.
 - МФ, МИ, НСИ да разсекретят своите архиви за комунистическия период по примера на БНБ
- Да се удължи БВП реда с няколко *spot estimates* поне до началото на 19 в., а и по-рано
- Регионални БВП в рамките на днешните региони за планиране
- Да се опубличности настоящото изследване